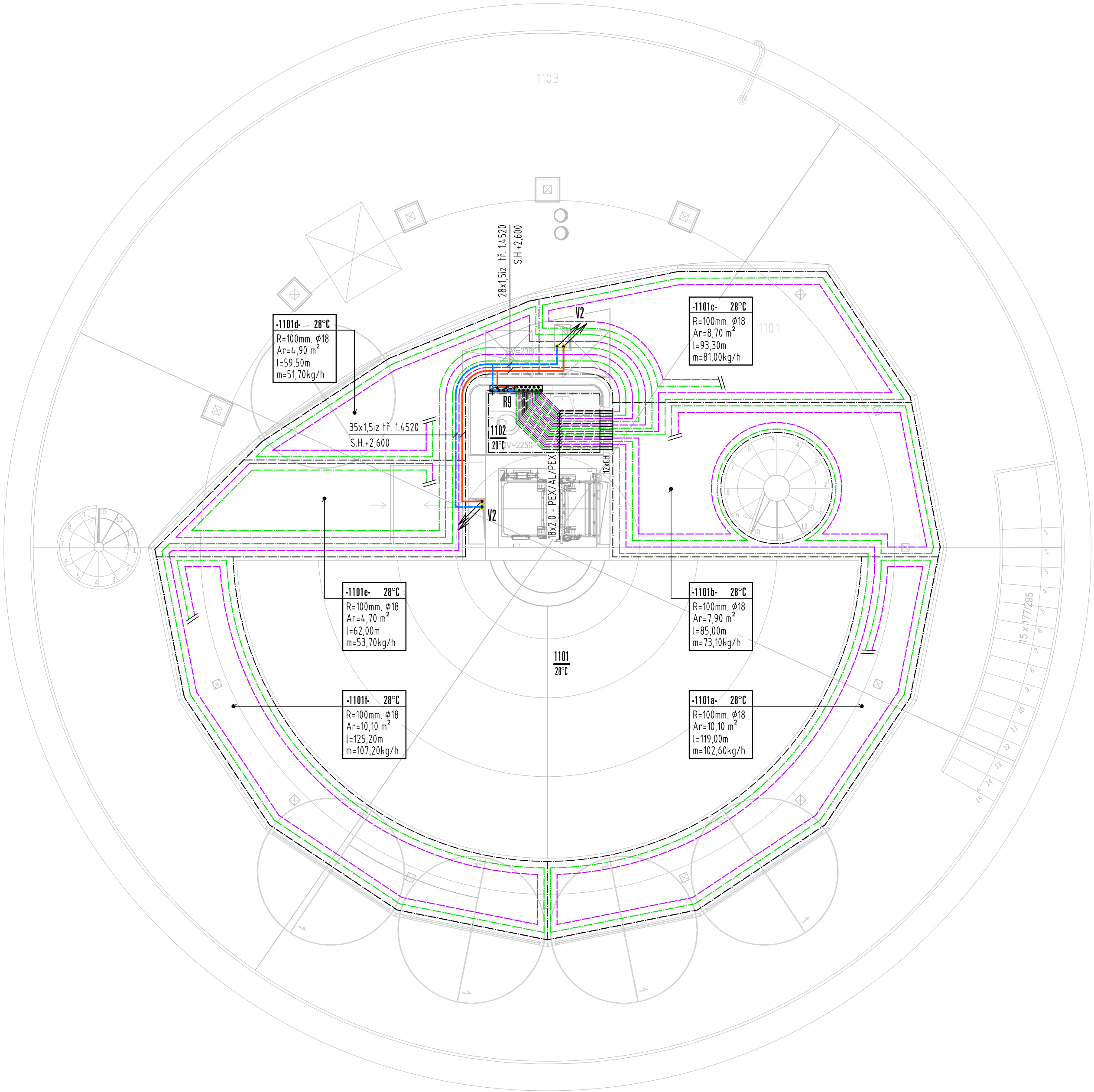


PŮDORYS 11.NP - nový stav
M 1:50

LEGENDA MÍSTNOSTÍ 11.NP:


čís	MÍSTNOST	SKLADBA	PODLAHA	STROP	STĚNY	PLOCHA m2
1101	WELLNESS, SCHODIŠTĚ	S-9	Dlažba	Beton pohledový+SDK kufr	Omítka	53.34
1102	WC			SDK podhled	Obklad	1.78
1103	TERASA	S-10	Dlažba	Omítka		94.24
pozn.: Do wellnesu není započítán bazén, jehož plocha činí 32,63m2						

LEGENDA POTRUBÍ	
—	POTRUBÍ PRIMÁR – PŘÍVOD 45°C(50°C)
—	POTRUBÍ PRIMÁR – VRÁT 40°C
---	POTRUBÍ – PŘÍVOD 37°C
---	POTRUBÍ – VRÁT 30°C
---	POTRUBÍ CHLADIVA PRIM. OKRUHU TEP. ČERPADLA
---	POTRUBÍ PODLAHOVÉ VYTÁPĚNÍ – PŘÍVOD 37°C
---	POTRUBÍ PODLAHOVÉ VYTÁPĚNÍ – VRÁT 30°C
---	OTOPNÁ TĚLESA
---	ZARÍZENÍ OT
---	ARMATURY, POPIS
---	TEPELNÁ IZOLACE POTRUBÍ
---	DILATAČNÍ PÁS



POZNÁMKY

- DODAVATEL VYTÁPĚNÍ JE POVINEN SI PŘED REALIZACÍ ZAMĚŘIT VŠECHNY TRASY ZARÍZENÍ, VČETNĚ PŘIPOJOVACÍCH ROZMĚRŮ JEDNOTLIVÝCH ZARÍZENÍ A PROVÉST KOORDINACI S OSTATNÍMI PROFESEMI.
- V LEGENDĚ ZARÍZENÍ JSOU VYPSÁNA UVAŽOVANÁ ZARÍZENÍ, NA KTERÁ BYLA PROJEKTOVÁ DOKUMENTACE NAVRŽENA.
- ZAMĚNA ZARÍZENÍ JE MOŽNÁ POUZE V PŘÍPADĚ, BUDOU-LI DORŽENY NEBO VYLEPŠENY NAVRŽENÉ PARAMETRY, ZÁRUČNÍ PODMÍNKY A KVALITATIVNÍ POŽADAVKY NA NAVRŽENÁ ZARÍZENÍ.
- PŘI ZAMĚNĚ ZARÍZENÍ JE NUTNÉ PROVÉST OPRAVU DLE SKUTEČNÝCH PARAMETRŮ.
- TENTO PROJEKT NENAHRÁZUJE DILENSKOU / VÝROBNÍ DOKUMENTACI ZHOTOVITELE.
- UMÍSTĚNÍ DODANÝCH ZARÍZENÍ JE NUTNÉ KOORDINOVAT NA STAVBĚ DLE AKTUÁLNÍ DISPOZICE.

	HIP	VYPRACOVAL	KONTROLOVAL	<div>PPSKANIA</div> <div><small>projektová kancelář</small></div> <div>PPS Kania s.r.o., Nivnická 665/10, 709 00 tel : 596 245 252 / fax : 596 245 252 e-mail : projekce@pps-kania.cz</div>	
	Jan Kania	Jakub Frkal	Ing. Jaromír Schindler		
					
	KATASTRÁLNÍ ÚZEMÍ, PARC.Č. : Pudlov (736716)				
MÍSTO STAVBY : parcela č. 423/13, 423/5, 381/2			ARCHIV		
STAVEBNÍK / OBJEDNATEL : Ing. Vladimír Cigánek, Rolnická 180, 735 51 Bohumín Pudlov			STUPEŇ DPS		
NÁZEV AKCE : Konverze Vodárenské věže - výstavba větrné elektrárny Bohumín - Pudlov, parc. č. 423/13, 423/5, 381/2. k.ú. Pudlov			DATUM	PARÉ	
			ÚNOR 2024		
			Č. ZAKÁZKY		
OBJEKT : SO 02 - KONVERZE VODÁRENSKÉ VĚŽE			MĚŘITKO		
ČÁST : D.1.2.4.2 - ZAŘÍZENÍ PRO VYTÁPĚNÍ STAVEB			1 : 50		
OBSAH : PŮDORYS 11.NP			ARCHIVNÍ ČÍSLO :		Č.v.
			PPS- 01/24-D.1.2.4.2.b-		12